

Whitepaper

# Anbindung von Ultra Edit an Visual Source Safe 6



**Dieses Dokument beschreibt den Aufruf ausgewählter Visual-Source-Safe-Befehle innerhalb des Text-Editors Ultra Edit.**

**Keywords: Ultra Edit, Visual Source Safe**

Copyright © 2002 Christoph Jüngling

Stand: 25. August 2002

## Copyright-Hinweis

Die Informationen in diesem Dokument wurden mit dem Ziel veröffentlicht, dass sie allen Menschen frei und uneingeschränkt zur Verfügung stehen sollen. Es wird die Erlaubnis gegeben dieses Dokument zu kopieren, verteilen und/oder zu verändern unter den Bedingungen der *GNU Free Documentation License*, Version 1.1 oder einer späteren, von der *Free Software Foundation* veröffentlichten Version. Eine Kopie dieser Lizenz ist auf <http://www.gnu.org/licenses/fdl.html> zu finden, eine deutsche Übersetzung auf <http://home.vr-web.de/juergen.katins/ruby/buch/gfdlde.html>.

Ich empfehle einen gelegentlichen Besuch auf [www.Juengling-EDV.de](http://www.Juengling-EDV.de), wo evtl. eine aktualisierte Version dieses Dokuments bereitsteht.

## Warenzeichen-Hinweis

Soweit in diesem Dokument Markennamen, Warenzeichen oder ähnliche geschützte Namen erwähnt werden, geschieht dies ausschließlich zu beschreibenden Zwecken. Sämtliche Rechte daraus stehen den jeweiligen Inhabern zu.

## Inhalt

<b>1</b>	<b>Allgemeines .....</b>	<b>3</b>
1.1	Software .....	3
1.2	Vorbemerkung .....	3
<b>2</b>	<b>Kommandozeilendateien für die VSS-Steuerung .....</b>	<b>3</b>
2.1	Checkout.cmd .....	3
2.2	Checkin.cmd .....	3
<b>3</b>	<b>Projektwerkzeuge im Ultra Edit einrichten .....</b>	<b>4</b>
3.1	Befehl „Checkout“ .....	4
3.2	Befehl „Checkin“ .....	5
3.3	Symbolleiste im Ultra Edit .....	6

## Abbildungsverzeichnis

Abbildung 1: Ultra Edit Tool Configuration (Checkout) .....	4
Abbildung 2: Icon zuweisen .....	5
Abbildung 3: Ultra Edit Tool Configuration (Checkin).....	5
Abbildung 4: Tool-Icons in der Symbolleiste .....	6

# 1 Allgemeines

## 1.1 Software

Dieses Dokument beschäftigt sich mit folgender Software:

- Ultra Edit (kurz: „UE“) [1]
- Visual Source Safe (kurz: „VSS“) [2]

## 1.2 Vorbemerkung

Wünschenswert wäre, daß das UE-Projekt genauso heißt wie das VSS-Projekt und sich alle Projekte im VSS unter dem selben Basispfad befinden. Dies ist aber nicht immer möglich. Daher wird die Projektzuordnung über eine Batch-Datei vorgenommen. Zur besseren Abstimmung der Befehle auf die jeweilige Situation wird von einem *UE-Projekt* ausgegangen. Folglich werden in diesem Zusammenhang nur *UE-Projektwerkzeuge* (und keine normalen UE-Werkzeuge) verwendet.

# 2 Kommandozeilendateien für die VSS-Steuerung

Für die nachfolgend beschriebenen Batches gelten folgende allgemeine Regeln:

- Die Umgebungsvariable „ssdir“ darf namentlich nicht verändert werden, da sie von VSS ausgewertet wird.
- Als Position der Kommandozeilendateien bietet sich das Ultra-Edit-Programmverzeichnis an.

## 2.1 Checkout.cmd

```
@echo off
set ssdir=\\pfad\zum\srcsafe-datenbank-verzeichnis
set ssex=c:\pfad\zur\ss.exe
set project=~/pfad/zum/vss/projekt
set comment=Ausgecheckt via UltraEdit

"%ssex%" checkout "%project%/1" -i -c"%comment%" -NL
```

## 2.2 Checkin.cmd

```
@echo off
set ssdir=\\pfad\zum\srcsafe-datenbank-verzeichnis
```

```

set ssexec=c:\pfad\zur\ss.exe
set project=$/pfad/zum/vss/projekt
set comment=Eingecheckt via UltraEdit

"%ssexec%" checkin "%project%/%1" -i- -c"%comment%" -NL

```

## 3 Projektwerkzeuge im Ultra Edit einrichten

### 3.1 Befehl „Checkout“

- Befehlszeile: "c:\pfad\zur\Checkout.cmd" "%n%e"
- Arbeitsverzeichnis: Auscheckordner der VSS-Dateien
- (•) Ausgabe in Listenfeld
- [ ] Aktive Datei erst speichern
- [x] Ausgabe aufzeichnen
- Erweitert --> Werkzeug-Symbol: "c:\pfad\zur\checkout.bmp"

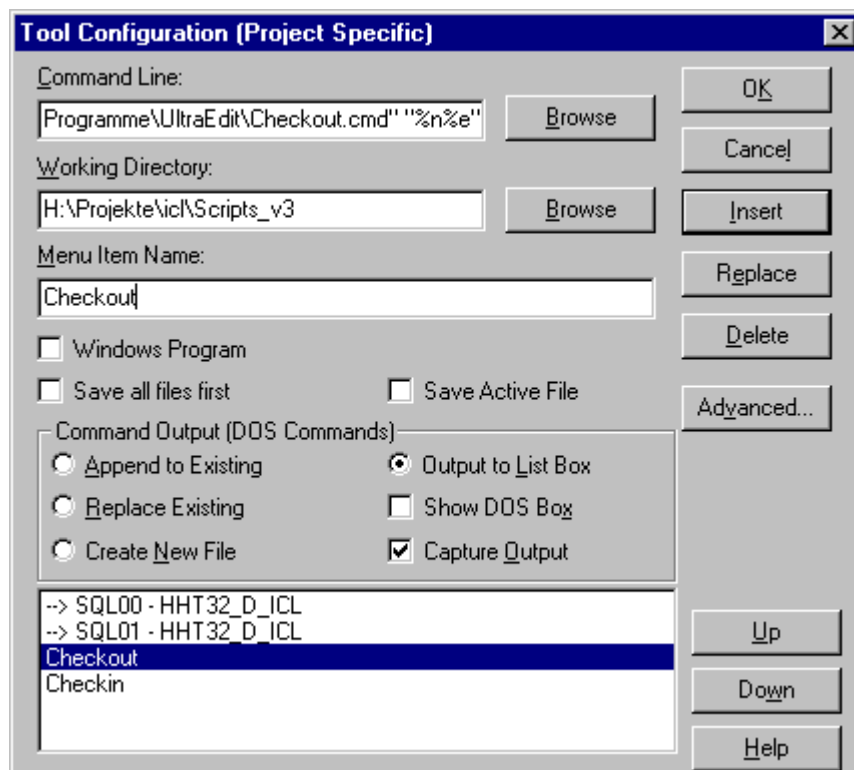


Abbildung 1: Ultra Edit Tool Configuration (Checkout)

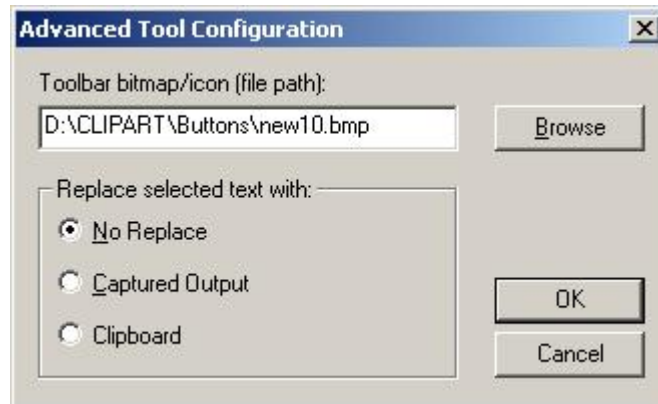


Abbildung 2: Icon zuweisen

### 3.2 Befehl „Checkin“

- Befehlszeile: "c:\pfad\zur\Checkin.cmd" "%n%e"
- Arbeitsverzeichnis: Auscheckordner der VSS-Dateien
- (•) Ausgabe in Listenfeld
- [x] Aktive Datei erst speichern
- [x] Ausgabe aufzeichnen
- Erweitert --> Werkzeug-Symbol: "c:\pfad\zur\checkin.bmp"

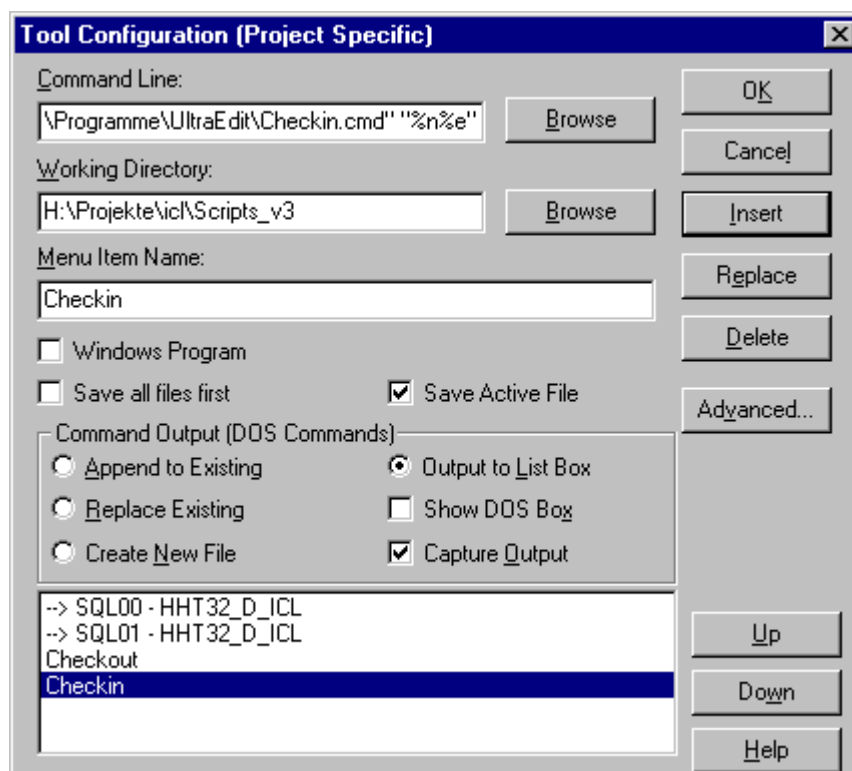


Abbildung 3: Ultra Edit Tool Configuration (Checkin)

### 3.3 Symbolleiste im Ultra Edit

Nun können die beiden Symbole für die Werkzeuge der Symbolleiste hingefügt werden (Rechtsklick auf einem Symbol → Anpassen, siehe Online-Hilfe).

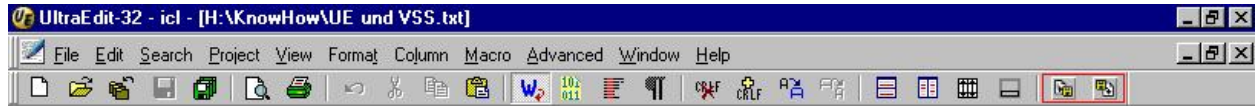
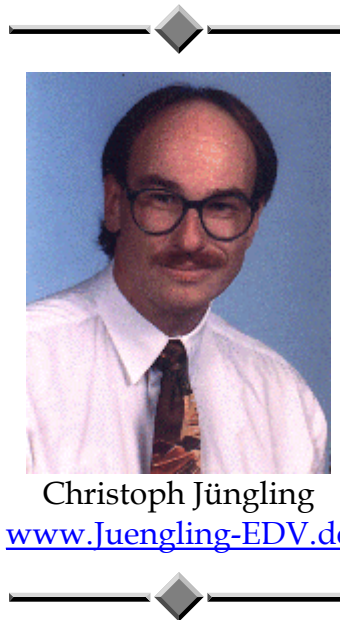


Abbildung 4: Tool-Icons in der Symbolleiste



Christoph Jüngling  
[www.Juengling-EDV.de](http://www.Juengling-EDV.de)

---

[1] [www.ultraedit.com](http://www.ultraedit.com)

[2] <http://msdn.microsoft.com/ssafe/>